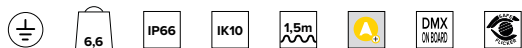
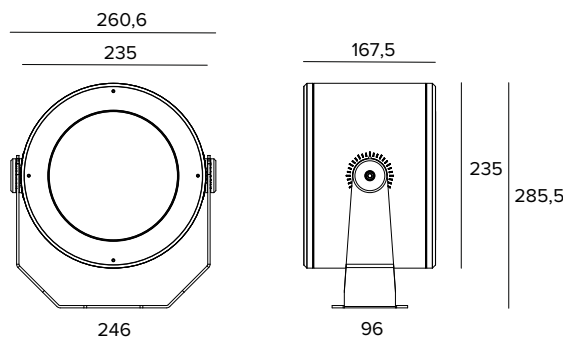


## 1E4054 | DART Round Maxi RGBW

### Projecteur professionnel LED orientable



Les valeurs photométriques de l'appareil sont disponibles dans les pages suivantes



Les données sur le dessin sont exprimées en mm.

#### SOURCE

Module d'éclairage RGBW composé de LED RGBW multichip.  
Température de couleur de la source blanche : 6500K.

**La classe d'efficacité énergétique du produit : F**

**Puissance nominale : 45W**

**Flux nominal :** Voir les photométries

**Indice de rendu des couleurs :** Voir les photométries

**CCT nominale :** Voir les photométries

**Durée utile (L80/B10) :** >50000h tq +25°C

#### CARACTÉRISTIQUES DE L'ÉCLAIRAGE

Équipé de lentilles en méthacrylate de précision et d'un filtre diffuseur.

**Optique :** LENTILLES

**Ouverture du faisceau :** MWFL

**Rendement optique :** 68%

**Flux appareil :** Voir les photométries

**Efficacité lumineuse :** Voir les photométries

**Sécurité photobiologique :** Conforme au groupe RG1 (Risque faible)

#### CARACTÉRISTIQUES MÉCANIQUES

Corps en aluminium moulé sous pression anodisé et peint et bride de fixation en acier inox peint. Verre de fermeture trempé extra-clair.

**Couleur et finition :** Ferrite

**Poids :** 6,6Kg

**Degré de protection :** IP66

**Résistance mécanique :** IK10

#### CARACTÉRISTIQUES ÉLECTRIQUES

Driver électronique DMX-RDM intégré dans l'appareil avec 4 sorties indépendantes à courant constant. Contrôlé par protocole DMX-RDM qui permet la programmation des appareils à distance (pas de DIP switch) via la ligne de données DMX. La programmation des appareils s'effectue à l'aide du programmeur USB-RDM (à commander à part). Toutes les versions sont précâblées avec un câble de 1,5m de long pour l'alimentation et le signal DMX. Luminaire conforme à la norme EN 60598-2-22 pour l'alimentation électrique à partir d'un système de secours centralisé CPSS (Central Power Supply System), non intégrés au luminaire - zones à haut risque exclues. La puissance et le flux par défaut sont de 100% en AC et de 100% en DC.

**Puissance installée :** Voir les photométries

**Alimentation :** 220-240Vac 50/60Hz

**Classe d'isolation :** CLASSE 1

**Type de driver / Contrôle :** DMX RDM

**Driver inclus :** OUI

**SAFE FLICKER :** PstLM=<1 et SVM=<0,4 (IEC TR 61547-1 et IEC TR 63158), pour garantir une lumière plus confortable et sans danger

**Température ambiante :** -25°C / +35°C

#### INSTALLATION

Bride de fixation avec réglage du pointage. Rotation de  $\pm 45^\circ$  à l'horizontale et de  $+90^\circ/-45^\circ$  à la verticale.

#### NOTES

Il adopte la solution technique "Waterblock Smart" qui prévoit le revêtement en résine des câbles de branchement, ce qui limite le risque de remontée de l'humidité vers le driver ou l'appareil. Le produit peut, à la demande, est soumis au traitement de cataphorèse. Version 110-277Vac disponible à la demande. Les photométries indiquent les valeurs maximales d'émission de l'appareil. Mise en service du système de contrôle par APP gratuit ; l'intervention d'un technicien spécialisé peut faire l'objet d'un devis sur demande.

#### GARANTIE

5 années.

#### MISE EN GARDE

Luminaire conçu pour l'élimination/recyclage en fin de vie. Source lumineuse (LED uniquement) remplaçable par un professionnel. Boîtier de commande remplaçable par un professionnel.

En raison de l'évolution technologique des composants électroniques, les données indiquées peuvent subir des mises à jour ; il faut donc demander confirmation à la commande.

Le flux lumineux et la puissance électrique présentent des tolérances de +/-10% par rapport à la valeur indiquée. tq +25°C (CIE 121).

Nous réservons le droit d'apporter des modifications techniques.

Targetti Sankey S.r.l.  
Via Pratese, 164  
50145 Firenze - Italy  
Tel: +39 055 37911  
targetti.com  
targetti@targetti.com

CCIAA Firenze  
Share Capital:  
€ 500.000,00  
VAT N. (IT):  
01537660480  
R.E.A: FI-275656

**TARGETTI**

## 1E4054 | DART Round Maxi RGBW Projecteur professionnel LED orientable



		H(m)	D(m)	Emax(lx)		
			44°			
Fixture Power	50W	1	0.81	2858		
Source Flux	2753lm	2	1.63	714		
Fixture Flux	1868lm	3	2.44	318		
Efficacy	38lm/W	4	3.25	179		
TS1786	I <sub>max</sub> =1038cd/klm	I <sub>max</sub>	2858cd	5	4.07	114



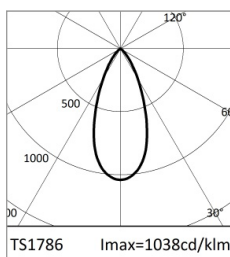
		H(m)	D(m)	Emax(lx)		
			44°			
Fixture Power	37W	1	0.81	1570		
Source Flux	1512lm	2	1.63	392		
Fixture Flux	1026lm	3	2.44	174		
Efficacy	28lm/W	4	3.25	98		
TS1786	I <sub>max</sub> =1038cd/klm	I <sub>max</sub>	1570cd	5	4.07	63

### RGBW

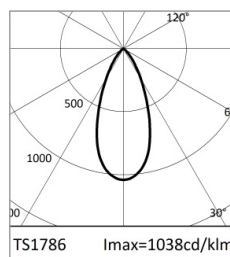
Puissance installée	50W
Flux nominal	2753lm
Flux appareil	1868lm
Efficacité lumineuse	38lm/W

### RGB

Puissance installée	37W
Flux nominal	1512lm
Flux appareil	1026lm
Efficacité lumineuse	28lm/W



		H(m)	D(m)	Emax(lx)		
	6500K					
	Ra80		44°			
Fixture Power	13W	1	0.81	1379		
Source Flux	1328lm	2	1.63	345		
Fixture Flux	901lm	3	2.44	153		
Efficacy	68lm/W	4	3.25	86		
TS1786	I <sub>max</sub> =1038cd/klm	I <sub>max</sub>	1379cd	5	4.07	55



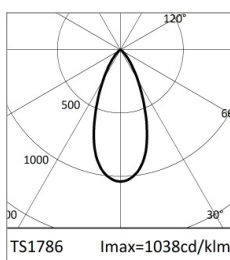
		H(m)	D(m)	Emax(lx)		
			44°			
Fixture Power	9W	1	0.81	468		
Source Flux	451lm	2	1.63	117		
Fixture Flux	306lm	3	2.44	52		
Efficacy	33lm/W	4	3.25	29		
TS1786	I <sub>max</sub> =1038cd/klm	I <sub>max</sub>	468cd	5	4.07	19

### WHITE

CCT nominale	6500K
Indice de rendu des couleurs	80
Puissance installée	13W
Flux nominal	1328lm
Flux appareil	901lm
Efficacité lumineuse	68lm/W

### RED

Puissance installée	9W
Flux nominal	451lm
Flux appareil	306lm
Efficacité lumineuse	33lm/W



		H(m)	D(m)	Emax(lx)		
			44°			
Fixture Power	15W	1	0.81	1041		
Source Flux	1003lm	2	1.63	260		
Fixture Flux	680lm	3	2.44	116		
Efficacy	46lm/W	4	3.25	65		
TS1786	I <sub>max</sub> =1038cd/klm	I <sub>max</sub>	1041cd	5	4.07	42



		H(m)	D(m)	Emax(lx)		
			44°			
Fixture Power	12W	1	0.81	170		
Source Flux	164lm	2	1.63	43		
Fixture Flux	111lm	3	2.44	19		
Efficacy	9lm/W	4	3.25	11		
TS1786	I <sub>max</sub> =1038cd/klm	I <sub>max</sub>	170cd	5	4.07	7

### GREEN

Puissance installée	15W
Flux nominal	1003lm
Flux appareil	680lm
Efficacité lumineuse	46lm/W

### BLUE

Puissance installée	12W
Flux nominal	164lm
Flux appareil	111lm
Efficacité lumineuse	9lm/W

En raison de l'évolution technologique des composants électroniques, les données indiquées peuvent subir des mises à jour ; il faut donc demander confirmation à la commande.

Le flux lumineux et la puissance électrique présentent des tolérances de +/-10% par rapport à la valeur indiquée. tq +25°C (CIE 121).

Nous réservons le droit d'apporter des modifications techniques.

Targetti Sankey S.r.l.  
Via Pratese, 164  
50145 Firenze - Italy  
Tel: +39 055 37911  
targetti.com  
targetti@targetti.com

CCIAA Firenze  
Share Capital:  
€ 500.000,00  
VAT N. (IT):  
01537660480  
R.E.A: FI-275656

**TARGETTI**

# 1E4054 | DART Round Maxi RGBW

## Projecteur professionnel LED orientable

### Accessoires

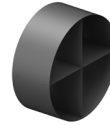
#### Filtere



Couleur	Code
	<b>1E4010</b>

Filtere lame de lumière.  
Filtere holographique en PMMA effet lame de lumière.  
Complet avec anneau porte-filtere en alliage d'aluminium peint à la poudre.

#### Grille



Couleur	Code
	<b>1E4013</b>

Grille anti-éblouissement.  
Acier inoxydable avec application de peinture en poudre.

#### Écran



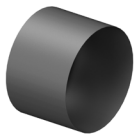
Couleur	Code
	<b>1E4011</b>

Écran asymétrique.  
Acier inoxydable avec application de peinture en poudre.



Couleur	Code
	<b>1E4012</b>

Écran cylindrique.  
Acier inoxydable avec application de peinture en poudre.  
Version courte.




Couleur	Code
	<b>1E4059</b>

Écran cylindrique.  
Acier inoxydable avec application de peinture en poudre.  
Version longue.

#### Système de fixation



Couleur	Code
	<b>1E3026</b>

Plaque pour la rotation de l'appareil.  
Acier inoxydable avec application de peinture en poudre.



Dimensions ØxH mm	Couleur	Code
150x352		<b>1E3188</b>

Piquet de sol.  
Acier inoxydable avec application de peinture en poudre.

En raison de l'évolution technologique des composants électroniques, les données indiquées peuvent subir des mises à jour ; il faut donc demander confirmation à la commande.

Le flux lumineux et la puissance électrique présentent des tolérances de +/-10% par rapport à la valeur indiquée. tq +25°C (CIE 121).

Nous réservons le droit d'apporter des modifications techniques.

Targetti Sankey S.r.l.  
Via Pratese, 164  
50145 Firenze - Italy  
Tel: +39 055 37911  
targetti.com  
targetti@targetti.com

CCIAA Firenze  
Share Capital:  
€ 500.000,00  
VAT N. (IT):  
01537660480  
R.E.A: FI-275656

**TARGETTI**

## 1E4054 | DART Round Maxi RGBW Projecteur professionnel LED orientable

### Système de fixation



Couleur Code

● 1E2825

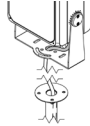
Système d'accrochage sur mât.  
Aluminium, anodisé avec application de peinture en poudre.  
Mât Ø 60mm (+/-2mm).



Couleur Code

● 1E3097

Système d'accrochage multiple sur mât.  
Acier inoxydable avec application de peinture en poudre.  
À compléter avec 1E2825.  
Maximum 4 projecteurs.



Couleur Code

● 1E3187

Mât avec base.  
Acier inoxydable avec application de peinture en poudre.

### Systèmes de contrôle



Code

1E2767

Programmeur USB-RDM.  
Programmeur d'adresses DMX-RDM (Remote Device Management).  
S'utilise avec le logiciel "RDM Targetti" à télécharger gratuitement sur le site Targetti dans la rubrique téléchargement.  
Utilisable avec tous les produits RGBW.  
Le programmeur USB-RDM est capable d'adresser les appareils DMX-RDM s'il n'y a pas d'élément tampon ni de splitter DMX sur la ligne.  
Reportez-vous aux instructions pour davantage de détails.



Code

A077

my-SCENARIO Show Store.  
Interface DMX programmable intégrant les dernières innovations pour le contrôle de l'éclairage dans les applications architecturales et de divertissement.  
L'interface est dotée de ports USB Type-C et Ethernet pour la programmation et le contrôle à distance.  
La centrale peut être entièrement programmée avec le logiciel ESA Pro 2 (disponible pour les utilisateurs Windows et Mac) ou via des applications mobiles telles que Arcolis (disponible pour les appareils iOS et Android).  
Elle est également entièrement personnalisable : cartographie des pixels, gestion des trigger, configuration des patchs et bien plus encore.  
Le système offre beaucoup de possibilités pour le pilotage de différentes installations lumineuses : contrôle multizone (possibilité de gérer jusqu'à 5 zones indépendantes), plusieurs triggers (heure/date, Sunrise/Sunset, ports d'entrée et commandes TCP/UDP), gestion des canaux 16 bits, récupération complète après une coupure de courant, jusqu'à 99 scènes mémorisables et 1 024 canaux DMX.  
Le clavier intuitif rétro-éclairé est doté de 10 boutons prédéfinis pour un usage simplifié par l'utilisateur.

En raison de l'évolution technologique des composants électroniques, les données indiquées peuvent subir des mises à jour ; il faut donc demander confirmation à la commande.

Le flux lumineux et la puissance électrique présentent des tolérances de +/-10% par rapport à la valeur indiquée. tq +25°C (CIE 121).

Nous réservons le droit d'apporter des modifications techniques.

Targetti Sankey S.r.l.  
Via Pratese, 164  
50145 Firenze - Italy  
Tel: +39 055 37911  
targetti.com  
targetti@targetti.com

CCIAA Firenze  
Share Capital:  
€ 500.000,00  
VAT N. (IT):  
01537660480  
R.E.A: FI-275656

**TARGETTI**

## 1E4054 | DART Round Maxi RGBW Projecteur professionnel LED orientable

### Systemes de contrôle



Code

**1T6499**

myScenario Wall.

Contrôleur DMX avec écran tactile en verre pour projets architecturaux.

Peut contrôler 2 univers DMX (2x 512 canaux).

Fonctionnement individuel ou connecté à un ordinateur via un port USB.

Le logiciel pour la réalisation des scénarios est compris (à télécharger sur le site Targetti).

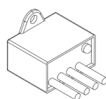
Possibilité de gérer 10 zones lumineuses et 50 scénarios par zone.

Les touches tactiles permettent de modifier et de sélectionner les scénarios programmés.

Câble USB inclus.

Utilisable avec tous les produits RGBW.

### Parasurtenseur



Code

**A013A**

Parasurtenseur compatible avec les luminaires de CLASSE I.

Tension de fonctionnement 230-277Vac.

SPD type 2+3.

Tension maximale de décharge 10kV.

CLASSE I

IP67

En raison de l'évolution technologique des composants électroniques, les données indiquées peuvent subir des mises à jour ; il faut donc demander confirmation à la commande.

Le flux lumineux et la puissance électrique présentent des tolérances de +/-10% par rapport à la valeur indiquée. tq +25°C (CIE 121).

Nous réservons le droit d'apporter des modifications techniques.

Targetti Sankey S.r.l.  
Via Pratese, 164  
50145 Firenze - Italy  
Tel: +39 055 37911  
targetti.com  
targetti@targetti.com

CCIAA Firenze  
Share Capital:  
€ 500.000,00  
VAT N. (IT):  
01537660480  
R.E.A: FI-275656

# TARGETTI